



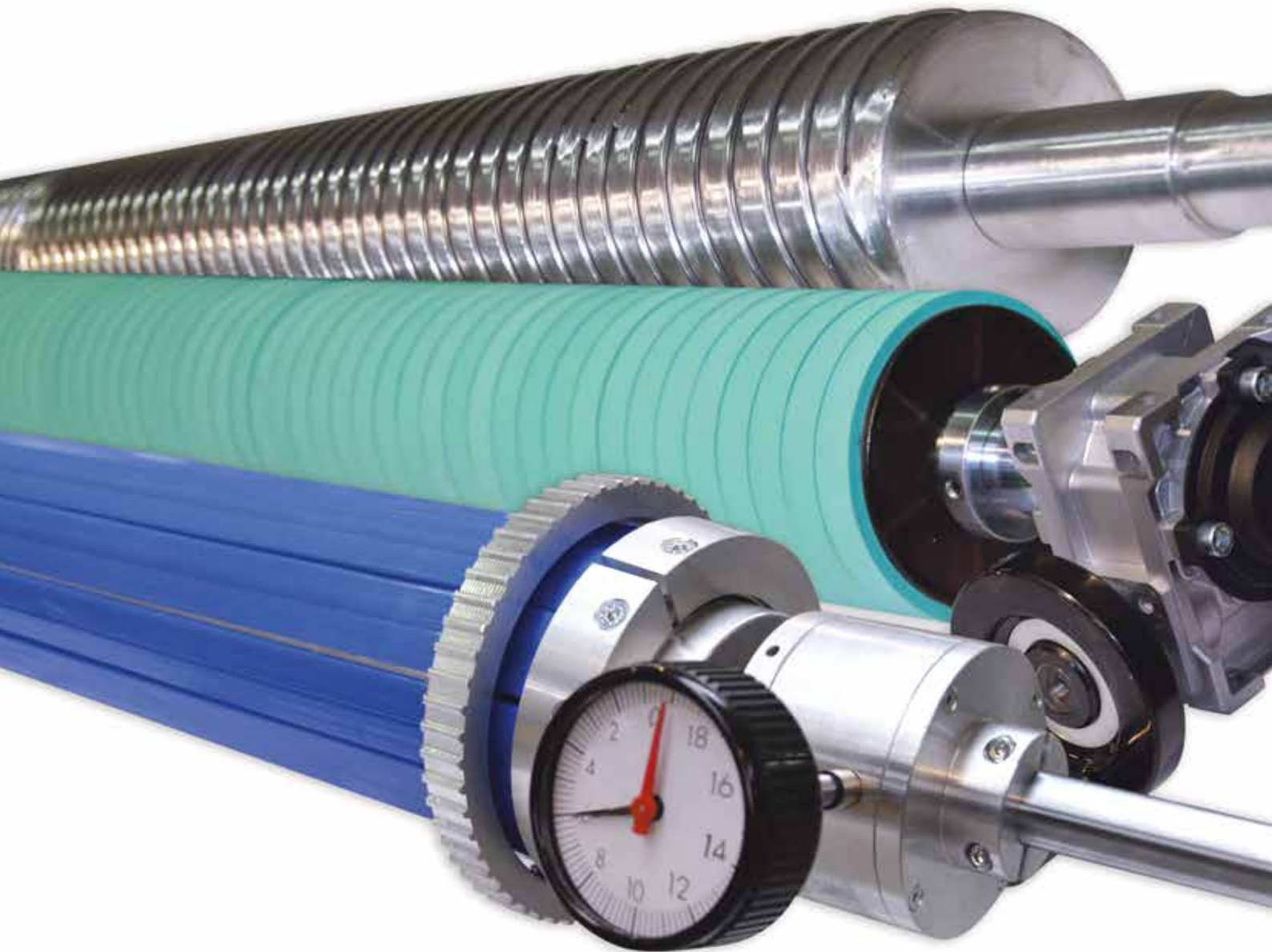
ROLLFLAT PATENTED

ROLLMAX PATENTED

SPIROX

EXPANDER

ROLLDRIVER



**CILINDRI ALLARGATORI E CENTRATORI
SPREADING & CENTERING ROLLERS**

MADE IN ITALY

ROLLFLAT

PATENTED

è un rullo spandipiega ad elastici con speciale profilo piatto per rimuovere pieghe da materiali come tessuto, film plastico, TNT, fibra di vetro, carta e foil in genere. In quanto rullo a profilo lineare evita distorsioni sul materiale e può anche essere motorizzato in caso di necessità di adeguamento alla velocità. Con il sistema di regolazione delle testate è possibile gestire al meglio il materiale trattato grazie allo speciale profilo piatto della corda elastica.

ROLLMAX

PATENTED

è un rullo distensore spandipiega composto da elementi discoidali folli ed inclinati grazie ad un cuscinetto speciale montato su di essi. Agendo in modo manuale sulla rotazione dell'asse portante, si riesce ad ottenere la regolazione dell'effetto distensivo. Rollmax confrontato con altri sistemi spandipiega ha il vantaggio di garantire l'assoluta uniformità di tensione su tutta la larghezza del materiale, evitando brandeggi laterali e/o diversità di tiro trasversale, causa principale di difetti sulle lavorazioni successive. Adatto a qualsiasi tipo di tessuto, tnt, spalmati, film plastici e tutti i materiali nastriformi grazie ad un'ampia scelta di soluzioni (tipo di gomma, forma, diametri, composizione).

SPIROX

sono cilindri allargatori spiralati in acciaio inox per l'apertura o la distensione dei tessuti o di altri materiali durante vari processi produttivi. Spirox può essere realizzato con ampia gamma di profili dedicati ad ogni specifica richiesta.

ROLLDRIVER

è un rullo guida nastro composto da dischi folli posizionati tutti con la stessa inclinazione. Agendo sempre sulla rotazione dell'asse centrale, si riesce quindi a cambiare l'inclinazione dei dischi con la conseguenza di direzionare il materiale in modo rapido ed estremamente preciso. Il rullo guida nastro Rolldriver può essere fornito completo di controllo e motorizzazione in modo da garantire sempre un corretto posizionamento.

ROLLFLAT

PATENTED

Is a spreader Roller with special elastic spreader flat rope to remove the wrinkles from material like fabric, plastic film, Non Woven glass fibers, paper and foil. This is a linear roller, so avoid web distortion and it can be also motorized in case of speed compliance with application. With the heads setting device, it is possible manage at best the material, thanks to the flat profile of the elastic rope.

ROLLMAX

PATENTED

Is a spreader roller composed by idle disc elements and inclined thanks to a special bearing mounted on them. Moving the axle, it is possible to manage the spreading effect on the web. Rollmax, compared with other spreading devices in the market, has the advantage to ensure the same web tension for all the web width , avoid lateral swings, main cause of deformation and deviation on the following processing. It is suitable for all types of Fabric, Non Woven, laminating, plastic film, paper and others thanks to a wide solution range (Rubber type, shape, diameter, customized parts).

SPIROX

Is a spiral spreader roller in stainless steel to open or spread Fabric or other material during various processes. Spirox can be implemented with a wide range of profiles, dedicated to each specific requirement.

ROLLDRIVER

Is a guide web system developed with idle disc with the same inclination on the axle. Turning the central axle, it is possible to change the discs inclination and guiding the web quickly and precisely. Rolldriver can be equipped with with control and driving system, to ensure a perfect functioning.

1 ROLLFLAT PATENTED

ROLLFLAT è un rullo spandi-piega per il settore tessile, conciario, cartario, film plastico, tessuto-non tessuto e tessuti tecnici. Il prodotto è composto da un profilo ad ala di gabbiano e da un sistema dinamico di controllo della regolazione.

Questo profilo speciale ad ala di gabbiano consente di avere una maggior superficie di contatto e un minor attrito di sfregamento, aumentando il coefficiente di distensione e la qualità del prodotto finito; allo stesso tempo offre maggiore resistenza all'usura e all'affaticamento meccanico.

Le corde elastiche possono essere in silicone, NBR o altro materiale in modo da offrire le migliori prestazioni su ogni tipologia di tessuto.

ROLLFLAT può essere equipaggiato con testate ad inclinazione fissa o variabile. Agendo su sistema di regolazione di ciascuna testata ad inclinazione variabile è possibile aumentare o diminuire la tensione dello speciale profilo elastico, migliorando l'azione sul materiale trattato. L'inclinazione massima consigliata delle testate è di 12°. In base alle esigenze **ROLLFLAT** può lavorare come rullo folle oppure essere motorizzato con puleggia o moto tamburo.

ROLLFLAT Rollflat is a spreader roller for textile industry, leather, paper plastic film, Non Woven and technical fabrics in general. Product is composed by a flat surface rope profile (named "bird wings" section) and a dynamic control system.

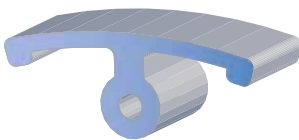
This special flat rope profile allows to obtain a better contact surface and less friction, increasing the spreading coefficient and the finish output quality; and at the same time offer more resistance to wear and mechanical failure.

Flat elastic rope can be in Silicon, NBR rubber or other, in order to offer always the best performances with any web type.

ROLLFLAT can be equipped by heads with fixed or adjustable inclination. Acting on the setting system placed on each adjustable head, it is possible to increase or decrease the tension of the rope profile, increasing the effect on the material to be spread. Maximum suggested inclination degree is 12°. On request **ROLLFLAT** can work also as idle roller or be motorized with pulley or drum motor.



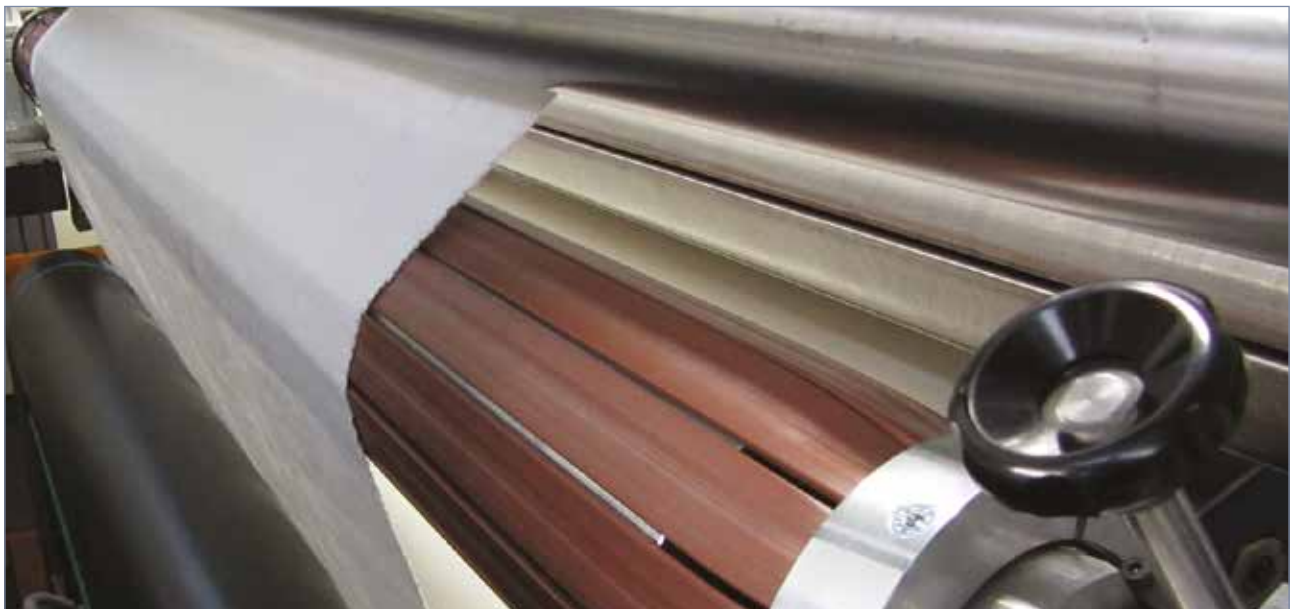
ROLLFLAT con testate ad inclinazione variabile
ROLLFLAT with adjustable inclination heads



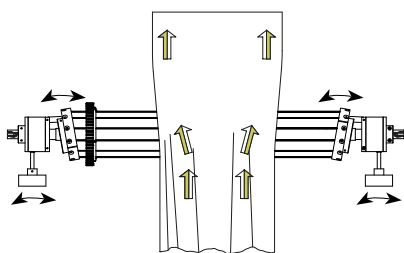
Sezione del profilo elastico (brev.)
Elastic profile section (pat.)



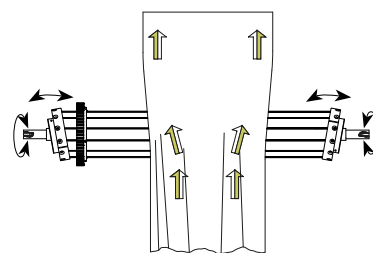
ROLLFLAT con testate ad inclinazione fissa
ROLLFLAT with fixed inclination heads



1.1 ROLLFLAT DATI TECNICI



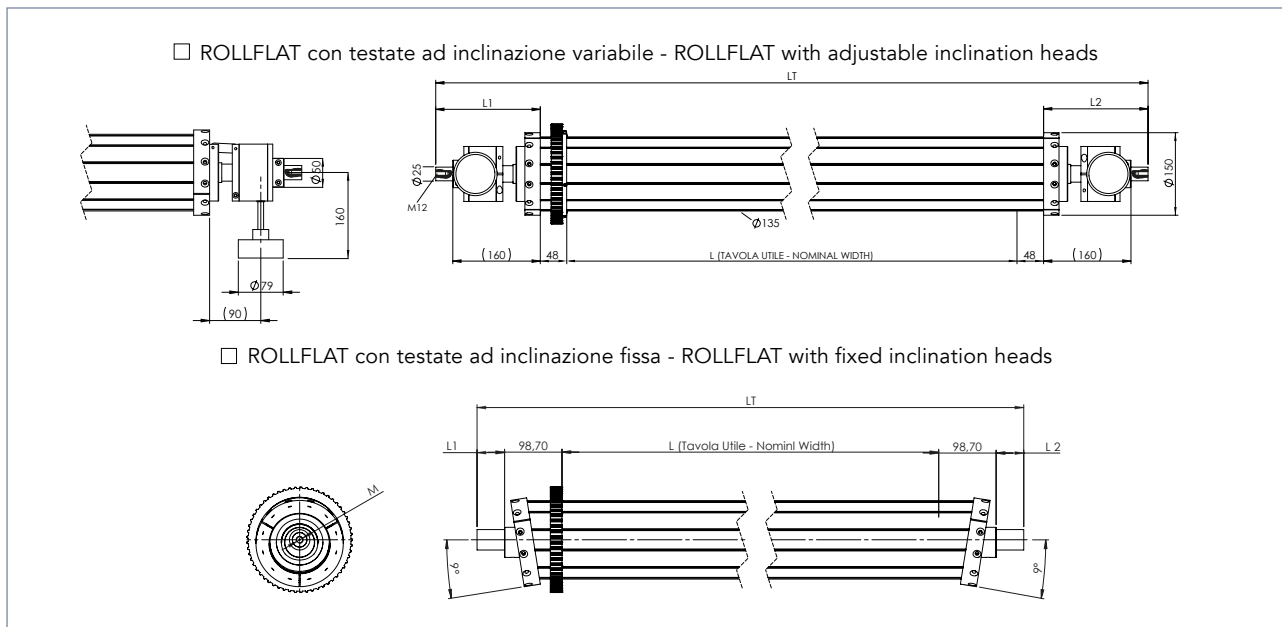
ROLLFLAT con testate ad inclinazione variabile
ROLLFLAT with adjustable inclination heads



ROLLFLAT con testate ad inclinazione fissa
ROLLFLAT with fixed inclination heads

Diametro / Diameter	135 mm
Lunghezza massima / Max length	3.000 mm
Velocità massima / Max speed	200 mt/min
Temperatura massima / Max temperature	100°
Ambiente di applicazione / Environment	Asciutto / Dry
Inclinazione massima testate / Max head inclination	12°
Allargamento teorico con avvolgimento di 150° Theoric spreading on wrapping angle of 150°	40 mm per lato 40 mm each side
Allargamento teorico con avvolgimento di 40° Theoric spreading on wrapping angle of 40°	11 mm per lato 11 mm each side

1.2 ROLLFLAT QUOTATION FORM

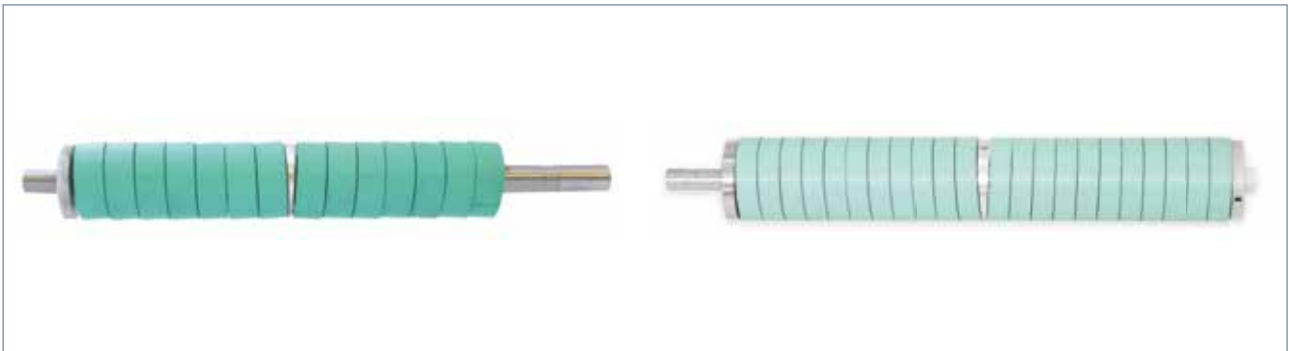


ROLLFLAT	REALIZZAZIONE / SETTING
<input type="checkbox"/> SILICONE <input type="checkbox"/> NBR	<input type="checkbox"/> PULEGGIA / PULLEY <input type="checkbox"/> MOTO TAMBURO / DRUM MOTOR <input type="checkbox"/> FOLLE / IDLE

INFORMAZION / INFO	CARICO/LOAD =
L = mm	VELOCITÀ/SPEED = m/min
LT = mm	AMBIENTE/ENVIRONMENT =
L1 = L2 = mm	TIPO DI MATERIALE/TYPE OF WEB =

2 ROLLMAX PATENTED

2.1 ROLLMAX Ø 45 e Ø 65 "Smart"

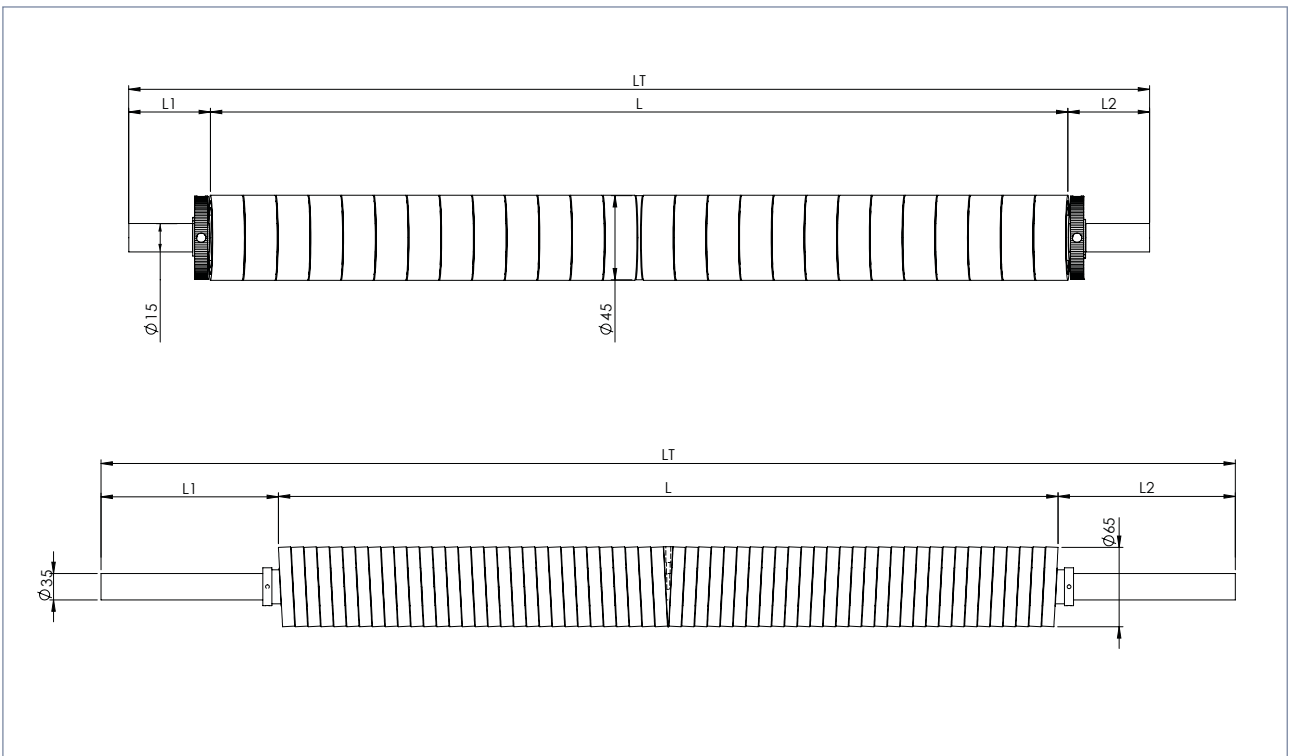


ROLLMAX Ø 45 E Ø 65

Questo tipo di distensore è stato realizzato per tutte quelle applicazioni con leggeri valori di tensionamento e di conseguenza con larghezze del web molto ridotte. Da considerare l'utilizzo nei settori come macchine packaging, etichettatrici e piccole taglierine automatiche.

This item is used for all light application and low web width. It can be suggested for packaging, labeling and automatic cutting machines.

2.2 ROLLMAX D45 - D65 Quotation Form

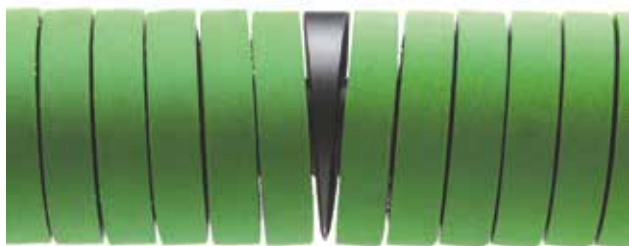


ROLLMAX D 45 ROLLMAX D 65

INFORMAZION / INFO
 L = mm
 LT = mm
 L1 = L2 = mm

CARICO/LOAD =
 VELOCITÀ/SPEED = m/min
 AMBIENTE/ENVIRONMENT =
 TIPO DI MATERIALE/TYPE OF WEB =

2.3 ROLLMAX Ø 105 "Confort"



È il tipo più comunemente utilizzato nell'ambito del settore tessile, filmplastico, tessuto-non tessuto, cartario, ecc. per le sue caratteristiche di affidabilità e durata nel tempo. I suoi componenti sono collaudati anche per lavorare in ambienti con presenza di polveri.

This is the most common used Rollmax in Textile, plastic film, non woven, paper and so on.. for its reliability and long life endurance. Its components are tested also to work in dust environment.

2.4 ROLLMAX Ø 125 "Flexible Wings"



Grazie alla flessibilità del bordo gommato, consente di essere utilizzato in tutte le applicazioni per materiali leggeri e delicati, in particolar modo del settore tessile, filmplastico, tessuto-non tessuto, cartario, ecc.

Thanks to the flexible edge profile, this specific lay out is used for light and delicate application, especially for textile and film plastic application.

2.5 ROLLMAX Ø 130 "Dry & Wet "



Il risultato ottenuto con il rivestimento al silicone e l'utilizzo di componenti inossidabili hanno consentito l'impiego di questo rullo in tutte le applicazioni con presenza di umidità, alte temperature e in ambienti con presenza di acqua.

Thanks to silicone coating and the presence of stainless steel components, this device can be used for high temperature and wet applications with excellent results.

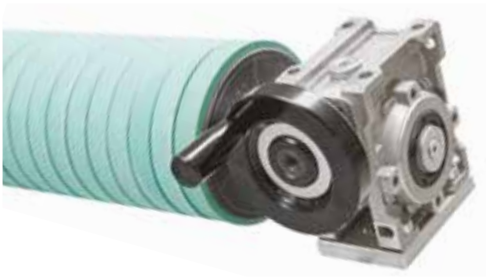
2.6 ROLLMAX Ø 158 "Wet & Chemical"



Rollmax D158 "Wet & Chemical" è la soluzione efficace in ambienti con alta presenza di umidità e soda. Tutti i componenti sono stati testati appositamente nelle peggiori condizioni possibili.

Rollmax D 158 is the best solution for wet & acid presence environments. All components are studied following the worst condition possible.

2.7 ROLLMAX SISTEMI DI MONTAGGIO - MOUNTING SYSTEM ROLLMAX

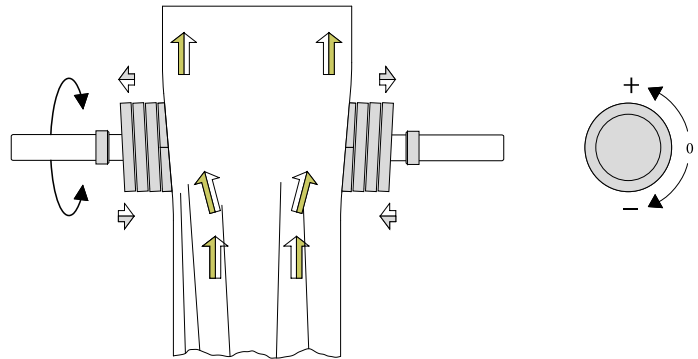


Tutti i componenti sono stati sviluppati e testati per offrire le più elevate performance in ogni specifico campo applicativo. Rollmax ha un sistema di controllo di inclinazione (Inclination Degree Controller) che consente di ottenere il migliore coefficiente distensivo per ogni specifica applicazione.

All components are studied and tested to obtain the best performance. Rollmax Inclination Degree controller allow to obtain the best spreading coefficient for any specific application.

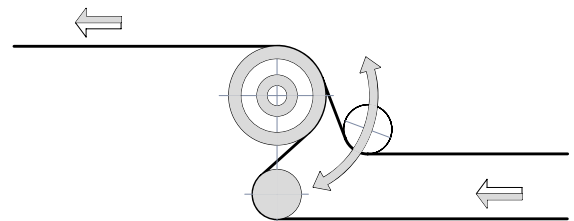
Rollmax consente di regolare l'effetto distensivo ruotando l'asse centrale grazie all'Inclination Degree Controller.

Rollmax allows to settle the best spreading coefficient rotating the axle with Inclination degree controller.



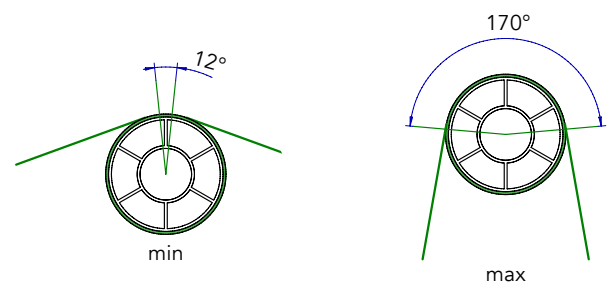
Esempio di montaggio con cilindro oscillante: permette di incrementare o diminuire l'angolo di avvolgimento.

Mounting example with dancer roller: allows to increase or decrease the winding angle.



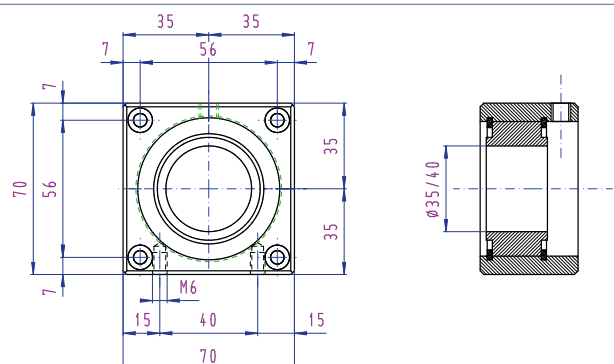
Angolo di avvolgimento: grazie alla sua flessibilità di utilizzo, Rollmax può essere utilizzato con angoli di avvolgimento compresi tra 12° e 170°.

Winding angle: thanks to its flexible application, Rollmax can be used starting from 12° up to 170°.

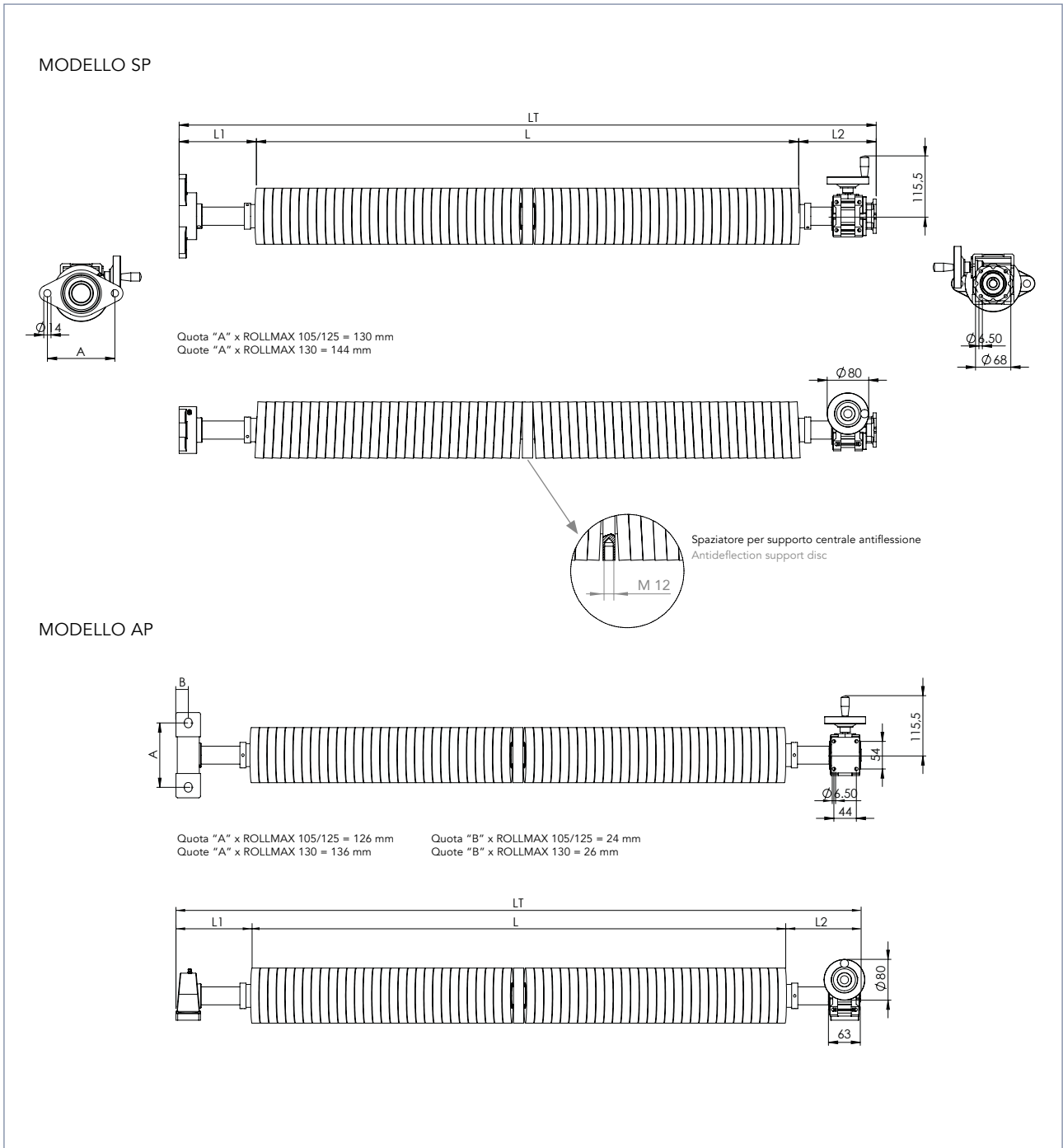


Istallazione: Rollmax può essere corredato da supporti fissi a parete o a basamento a seconda delle necessità.

Installation: Rollmax can be equipped with flange-to-flange or basements supports, following any requirement.



2.8 ROLLMAX 105-125-130 Quotation Form



ROLLMAX

- ROLLMAX D 105 "CONFORT" (asta/axle diam. 35 mm)
- ROLLMAX D 125 "FLEXIBLE WINGS" (asta/axle diam. 35 mm)
- ROLLMAX D 130 "DRY & WET" (asta/axle diam. 40 mm)

- MODELLO SP/SP TYPE
- MODELLO AP/AP TYPE

INFORMAZION / INFO

L = mm

LT = mm

L1 = L2 = mm

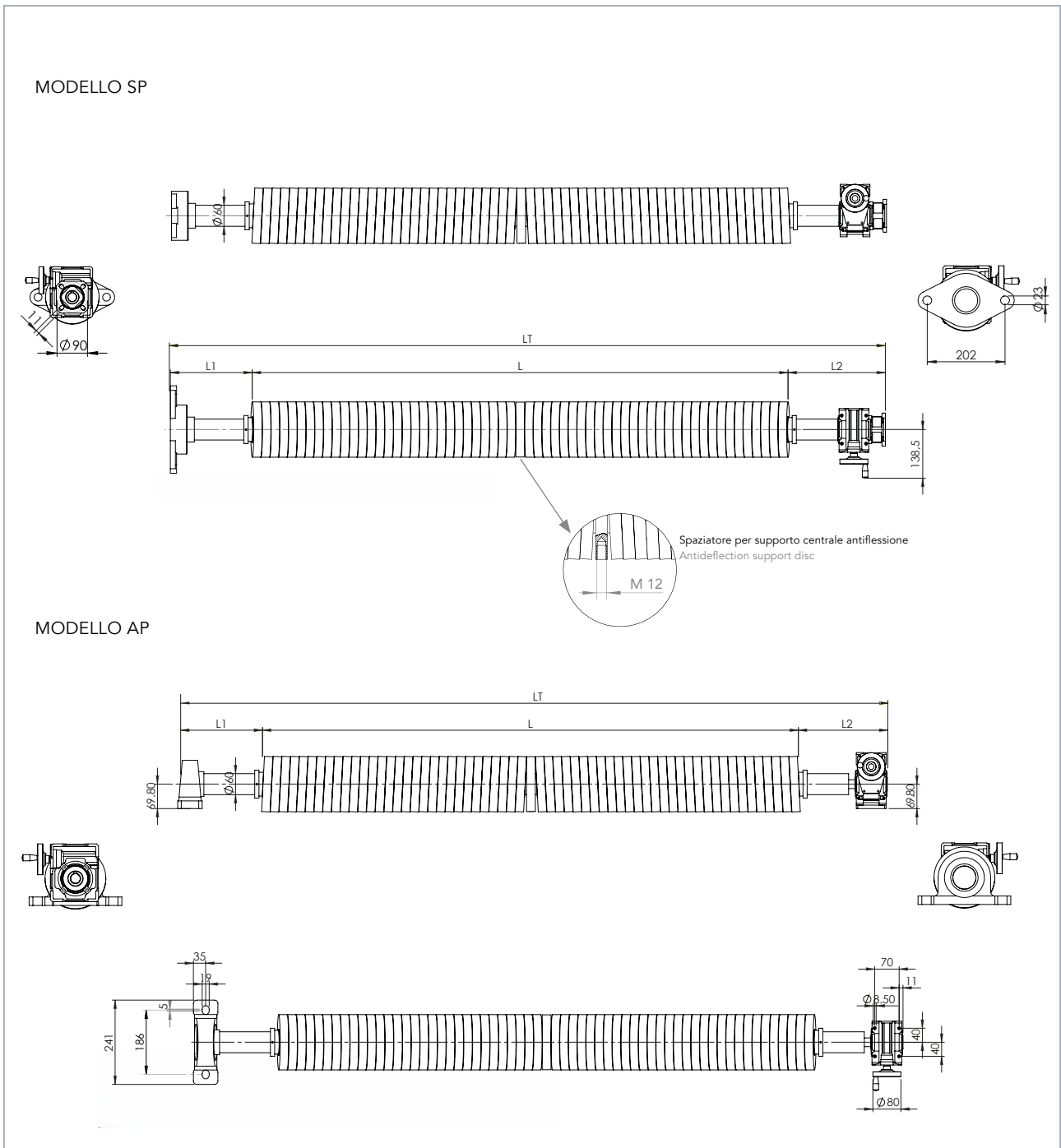
CARICO/LOAD =

VELOCITÀ/SPEED = m/min

AMBIENTE/ENVIRONMENT =

TIPO DI MATERIALE/TYPE OF WEB =

2.9 ROLLMAX 158 Quotation Form



ROLLMAX

ROLLMAX D 158 "WET & CHEMICAL" (asta/axle diam. 60 mm)

MODELLO SP/SP TYPE

MODELLO AP/AP TYPE

INFORMAZIONE / INFO

L = mm

L_T = mm

$L_1 = L_2$ = mm

CARICO/LOAD =

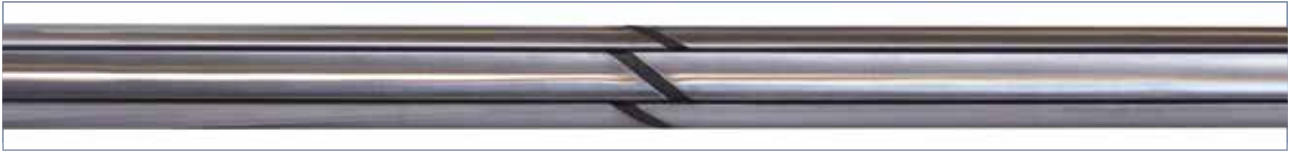
VELOCITÀ/SPEED = m/min

AMBIENTE/ENVIRONMENT =

TIPO DI MATERIALE/TYPE OF WEB =

3 EXPANDER

3.1 CILINDRO DISTENSORE A DOGHE - SLATTED EXPANSION ROLLER



EXPANDER è il cilindro a doghe che consente di allargare tutte le superfici nastriformi anche con presenza di forti tensioni longitudinali. Expander grazie al sistema a doghe mobili garantisce un tiraggio forte e deciso su tutta la superficie da trattare.

TIPOLOGIE:

Cilindro allargatore a doghe mobili Ø 126 e Ø 215 con asse fisso.

TIPO STANDARD:

N° 12 stecche con alberi sporgenti in acciaio inox, movimentazione interna in acciaio temprato e zincato.

TIPO INOX:

Completamente in acciaio inox, AISI 304 movimentazione esterna e interna.

TIPO MOTORIZZATO:

Cilindro allargatore a doghe mobili Ø 126 o Ø 215 predisposto per motorizzazione (flangia a richiesta del cliente). Tutte le tipologie possono essere fornite con doghe satinare o rivestite con materiali idonei in modo da migliorarne l'aderenza. Misure standard da 1500 a 4000 mm. Realizzazioni personalizzate.



EXPANDER is a slatted roller that allows all web material surfaces to be expanded even under intense lateral tension.

Thank to moveable lathes, Expander ensures strong, even pull over the whole surface to be treated.

TYPE:

Expansion roller with adjustable Ø 126 and Ø 215 slats with fixed shaft.

STANDARD TYPE:

N°12 slats with extended stainless steel shafts, inner moving components in handened zinc-coated stainless steel.

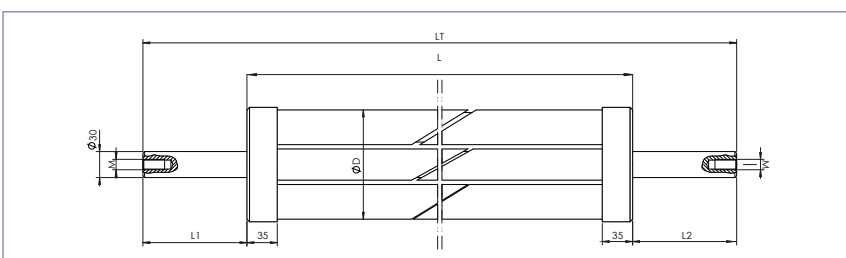
STAINLESS STEEL TYPE:

Inner and outer parts made of AISI 304 stainless steel.

MOTORIZED TYPE:

Expansion roller with adjustable Ø 126 and Ø 215 slats designed to be motorized (flange available on request). All types can be supplied with satin-finish slats or with slats covered with suitable materials to increase adherence. Standard sizes from 1500 to 4000 mm. Custom made rollers.

3.2 EXPANDER QUOTATION FORM



INFORMAZION / INFO	
L = mm
LT = mm
L1 = mm
L2 = mm
Ø D = mm

4 SPIROX

4.1 ALLARGATORE SPIRALATO INOX - SPIRAL STAINLESS STEEL EXPANDER



PROFILO TIPO G
PROFILE TYPE G

SPIROX è un cilindro spiralato in acciaio inox utilizzato per l'apertura di diverse tipologie di tessuto come maglieria, navetta e TNT per svariati processi di lavorazione. Può essere utilizzato anche in presenza di tessuti bagnati. La costruzione standard ha tre principi con passo 18 mm.

SPIROX Spirox is a spiral spreader roller in stainless steel used to open different types of fabric as knitted, wave and non woven in several processes. It can be used also in wet and steam environment. Standard construction has 3 starts and 18mm for profile stroke.



PROFILO TIPO R
PROFILE TYPE R



Asta regolabile in lunghezza
Stub axle adjustable in length

SPIROX IN ACCIAIO INOX

Spirox con tutte le componenti in acciaio inossidabile.

SPIROX IN STAINLESS STEEL

Spirox with all components in stainless steel

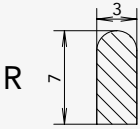
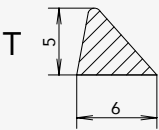
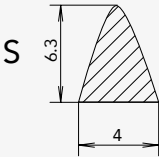
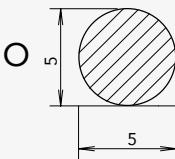
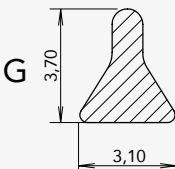
SPIROX STANDARD

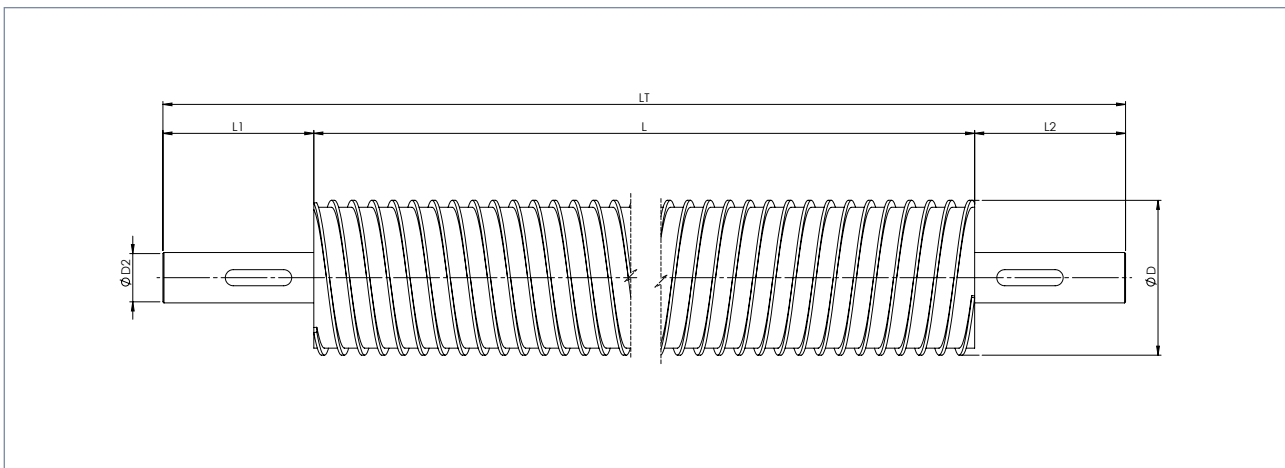
Spirox con il tubo e filo in acciaio inox calettatore in acciaio C 40 ed asta regolabile in acciaio cromato.

SPIROX STANDARD

Spirox with tube and profiles in stainless steel, clamping in C40 and chromed shaft

4.2 SPIROX Quotation Form

TIPO DI PROFILO TYPE OF PROFILE	DIAMETRI ESTERMI (mm) EXTERNAL DIAMETERS (mm)	LUNGHEZZE STANDARD (mm) STANDARD LENGTHS (mm)
 <p>R</p>	<p>Ø 74,3 - Ø 90,1</p> <p>Ø 102,9 - Ø 115,6</p> <p>Ø 128,3 - Ø 153,7</p>	
 <p>T</p>	<p>Ø 70,3 - Ø 86,1</p> <p>Ø 98,9 - Ø 111,6</p> <p>Ø 124,3 - Ø 149,7</p>	
 <p>S</p>	<p>Ø 72,3 - Ø 88,7</p> <p>Ø 101,5 - Ø 114,2</p> <p>Ø 126,9 - Ø 152,3</p>	
 <p>O</p>	<p>Ø 70,3 - Ø 86,3</p> <p>Ø 98,9 - Ø 111,6</p> <p>Ø 124,3 - Ø 149,7</p>	
 <p>G</p>	<p>Ø 67,7 - Ø 83,5</p> <p>Ø 96,3 - Ø 109</p> <p>Ø 121,7 - Ø 147,1</p>	



SPIROX

- TIPO STANDARD / STANDARD TYPE
- TIPO ACCIAIO INOX / STAINLESS STEEL TYPE

INFORMAZION / INFO

L = mm

LT = mm

L1 = mm

L2 = mm

Ø D = mm

Ø D2 = mm

5 ROLLDRIVER



Il **ROLLDRIVER AIR** è un sistema di centraggio per materiale nastriforme. Tale sistema è corredato da una parte meccanica composta da un cilindro a dischi inclinati che cambiano direzione al ruotare dell'asta centrale.

ROLLDRIVER può essere corredato di un azionamento composto da un dispositivo elettro-pneumatico e da un sensore elettronico. La peculiarità di questo sistema è la tecnologia RollMax® associata ad un sistema di gestione e controllo del centraggio. Il pannello di controllo che gestisce i segnali del sensore può essere completamente integrato nel dispositivo oppure fornito in una piccola scatola a parte, tutto ciò garantisce un'ottima economicità ed integrabilità del sistema su qualsiasi macchina.

PUNTI DI FORZA DI QUESTO PRODOTTO SONO:

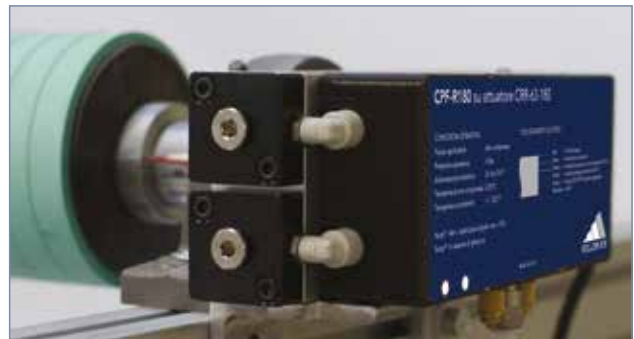
- Pressione max 6 bar
- Possibilità di modulare la velocità di risposta
- Possibilità di modulare la risoluzione del segnale, creando una zona neutra centrale
- Alta integrabilità
- Modularità del sensore a seconda della larghezza del materiale nastriforme.

ROLLDRIVER AIR is a centering system for web. This system is composed by a roller with inclined discs that change the web direction moving the inner axle.

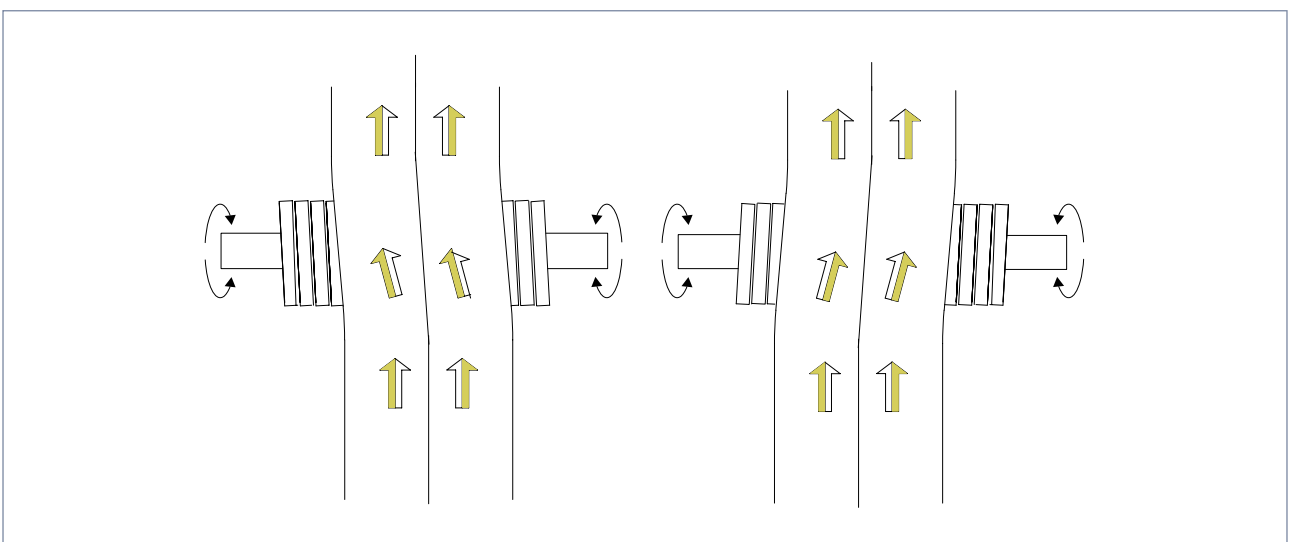
ROLLDRIVER can be equipped with a driving system composed by a pneumatic motor and a sensor. The main features of this system is the Rollmax Technology joined to a driving and control system. Control panel manages the sensor input and can be completely integrated on the machine or supplied in a dedicated box. This offer a complete integration and cost saving for any application.

MAIN FEATURES OF THIS PRODUCT:

- Air Max pressure is 6 bars
- Speed response setting
- Possibility to modulate the signal resolution, creating a death zone on the signal
- High integration
- Possibility to set the sensor length.



Azionamento Elettro-Pneumatico
Electro-Pneumatic System





HEAD QUARTER

Fait Group S.p.a.
Via Scarpettini, 367-369
59013 Oste Montemurlo (PO) Italy
Tel. +39 0574 68121
Fax +39 0574 681262
info@faitgroup.it
www.faitgroup.it

MILAN BRANCH

Fait Group S.p.a.
Via Danimarca, 21
20093 Cologno Monzese (MI) Italy
Tel. +39 02 26708477
Fax +39 02 26708887
infomilano@faitgroup.it
www.faitgroup.it

FAIT IB, S.L.

Avda. de la Llana, 127
08191, Rubí Barcelona Spain
Tel.: +34 930 153 680
Fax: +34 935 884 300
info@faitiberica.com
www.faitiberica.com

FRANCE LINEAIRE INDUSTRIE Sarl

Z.A. Bois Saint Pierre
38280, Janneyrias France
Tel.: +33 0 472 149313
Fax: +33 0 472 149314
fli@fli-industrie.fr
www.fli-industrie.fr

FAIT DE GmbH

Gerd Schafer
Tel. +49 (0) 7151-33011
Fax. +49 (0) 7151-33063
Mobile: +49 (0) 151-25307794
g.schafer@faitgroup.it

FAIT DO BRASIL Ltda

Avenida Mauro
Miranda Madureira 1301 - Brasil
29313310
LOJA 01 CORAMARA
Tel.: (28) 35118301
info@faitdobrasil.com.br
www.faitdobrasil.com.br